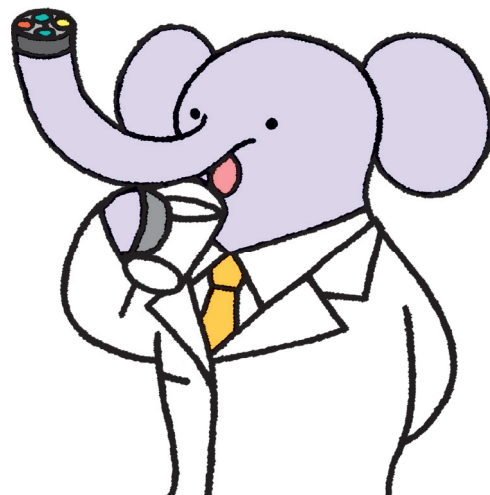


モビプレップ® を服用される方へ



お名前

さま

検査日

月

日

午前

午後

飲食に関する注意

検査前日

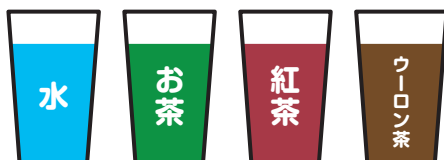
- 夕食は消化しやすいものを食べてください。
- 水分の制限はありません。十分にとってください。

検査当日

- 起床時には、水分をとるように心がけてください。(コップ2~3杯)
- 朝食は抜いてください。検査が終わるまで食事はできません。
- 当日の水分制限はありませんので、十分にとってください。

モビプレップ®服用時

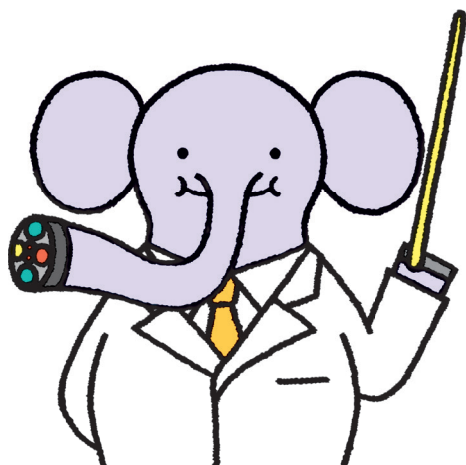
- 水分は無糖のものをとってください。



服用上の注意

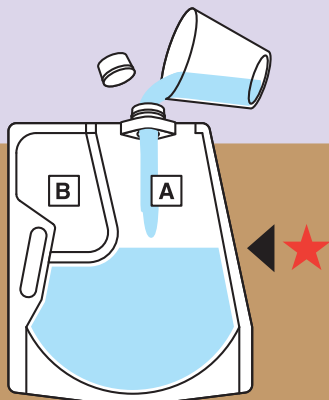
- ①服用のしかたは、必ず医師・看護師・薬剤師等の指示に従ってください。
- ②一人では服用しないでください。
- ③服用前に便秘症状(前回の排便日が2日以上前)または下痢症状が続いている方は、事前に医師・看護師・薬剤師等に連絡してください。

服用前の準備



※使用直前まで、アルミの袋は開封しないでください。

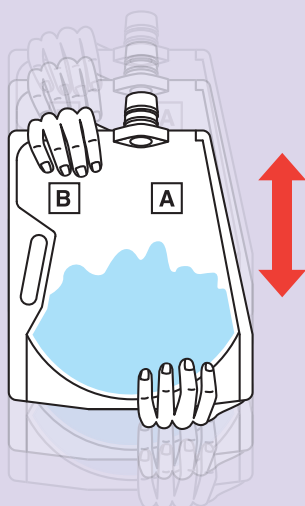
1 アルミの袋を開封し、バッグのキャップを開けて★の目印まで水を入れてください。



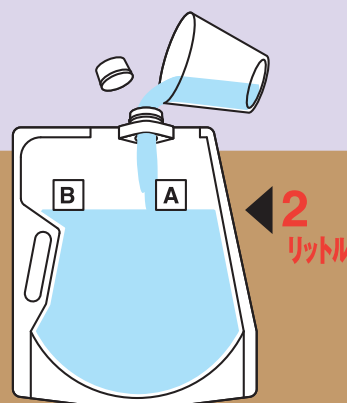
2 キャップをしっかりと閉めて、上からバッグを押して、A剤とB剤の隔壁を打通させます。



3 バッグをよく振り粉末を溶解してください。



4 平らな場所にたてて、2リットルまで水を入れます。キャップを閉め、よく振り、完全に溶解してください。



※お茶やジュース、スポーツドリンクなどで溶かさないでください。
 ※砂糖や香料などを加えないでください。

右のQRコードから準備の仕方を詳しく解説した動画がご覧いただけます。



「モビプレップ」及び「MOVIPREP」は、Norgineグループの登録商標です。